



HOSPISEPT®-TUCH

**Chusteczki nasączone alkoholem
do szybkiej dezynfekcji powierzchni
nieinwazyjnych wyrobów medycznych.**

- szerokie spektrum biobójcze w krótkim czasie działania
- nasączone produktem leczniczym
- nie wymagają stosowania ochrony rąk

Preparat do użytku profesjonalnego.
Wyrób medyczny kl. IIa, CE 0482

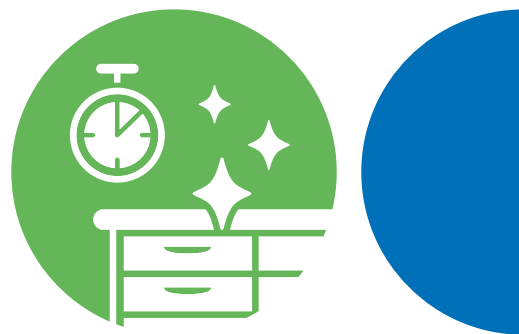
Treści prezentowane
w niniejszym materiale
przeznaczone są wyłącznie
dla użytkowników profesjonalnych.



medilab.pl

HOSPISEPT®-TUCH

Chusteczki nasączone alkoholem do szybkiej dezynfekcji powierzchni nieinwazyjnych wyrobów medycznych.



PODSTAWOWE CECHY

- wykazują szerokie spektrum biobójcze: bakterio-; prątko-; i drożdżakobójcze oraz aktywność wobec wirusów: HIV/HBV/HCV, SARS-CoV-2 (Vaccinia), Rota, Noro, Adeno, Polyoma (SV 40)
- czas działania: min. 1 minuta
- nie podrażniają skóry - podczas stosowania nie wymagają ochrony rąk
- nasączone produktem leczniczym Hospisept, na bazie alkoholu, do dezynfekcji rąk i pola zabiegowego
- niezbędne w każdej torbie pierwszej pomocy (karetka, śmigłowiec ratowniczy itp.)
- znajdują szerokie zastosowanie do dezynfekcji wyposażenia medycznego odpornego na działanie alkoholu, które nie może być dezynfekowane poprzez zanurzenie
- możliwość dezynfekcji powierzchni kontaktujących się z żywnością
- możliwość stosowania na oddziałach pediatrycznych i noworodkowych
- bardzo wygodne i wydajne stosowanie – gotowe do użycia, o optymalnych rozmiarach i nasączeniu fizelinowe chusteczki o wysokiej wytrzymałości
- konfekcjonowane w praktyczne i szczelne pojemniki z możliwością ich uzupełniania

INSTRUKCJA UŻYCIA

Produkt do użytku profesjonalnego.
Jednorazowe chusteczki gotowe do użycia.

Dezynfekcja powierzchni:

1. Otworzyć opakowanie i wyjąć chusteczkę.
2. Przetrzeć chusteczką całą powierzchnię dezynfekowanego wyposażenia.
3. Odczekać zalecany czas ekspozycji – min. 1 min. Nie sflukiwać. Pozostawić do wyschnięcia.
4. Pojemnik z chusteczkami szczelnie zamknąć.
5. Powierzchnie kontaktujące się z żywnością po wykonanej procedurze dezynfekcyjnej należy dodatkowo zmyć wodą zdatną do picia.

SKŁAD CHEMICZNY

Chusteczki nasączone roztworem zawierającym: 1,1g propan-1-ol, 0,32 g etanol 96%, butan-2-on, adypinian dibutyli, woda oczyszczona

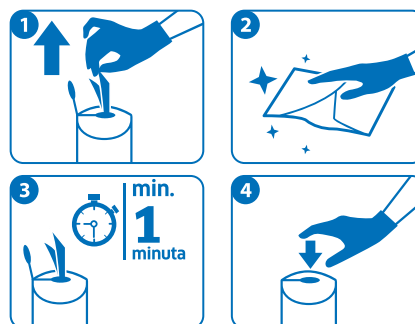
SKUTECZNOŚĆ BIOBÓJCZA

Preparat wykazuje potwierdzone badaniami działanie:

bakterio- i drożdżakobójcze – 1 min.;
prątkobójcze (M.terrae) – 30 sek. oraz
aktywność wobec wirusów: HIV/HBV/HCV*,
Vaccinia, SARS-CoV-2*, Rota, Noro,
Adeno – 30 sek. oraz Polyoma (SV 40) – 5 min.
* wg RKI (2017)

OPAKOWANIA

Hospisept®-Tuch: tuba – 100 szt.
Hospisept®-Tuch: wkład uzupełniający – 100 szt.
Rozmiar: 14 cm x 22 cm



PODMIOT ODPOWIEDZIALNY I DYSTRYBUTOR W POLSCE:

MEDILAB Firma Wytwórczo Usługowa Sp. z o.o.
ul. Niedźwiedzia 60 • 15-531 Białystok • Polska
T: 085 747 93 00 • F: 085 747 93 01

Ulotka informacyjna – opracowanie Medilab Sp. z o.o. 2312-06

WYTWÓRCA:

Lysoform Dr. Hans Rosemann GmbH
Kaiser-Wilhelm-Str 133
12247 Berlin • Niemcy
lysoform.de