



# **NOWOŚĆ** **Medi-Cam**

**Cyfrowa kamera światłowodowa do wideorejestracji pozostałości zanieczyszczeń i stanu technicznego kanału roboczego endoskopów giętkich**

- rejestracja obrazu w czasie rzeczywistym
- archiwizacja wyników – zapis nagrań i zdjęć
- możliwość generowania raportu z opisem
- do każdego rodzaju endoskopów elastycznych

Treści prezentowane  
w niniejszym materiale  
przeznaczone są wyłącznie  
dla użytkowników profesjonalnych.

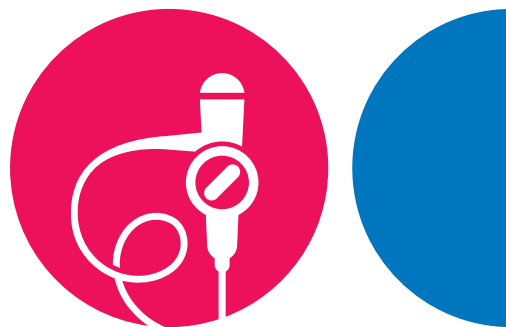
 **MEDILAB®**

[medilab.pl](http://medilab.pl)

**NOWOŚĆ**

# Medi-Cam

**Cyfrowa kamera światłowodowa do wideorejestracji pozostałości zanieczyszczeń i stanu technicznego kanału roboczego endoskopów giętkich**



## PODSTAWOWE CECHY

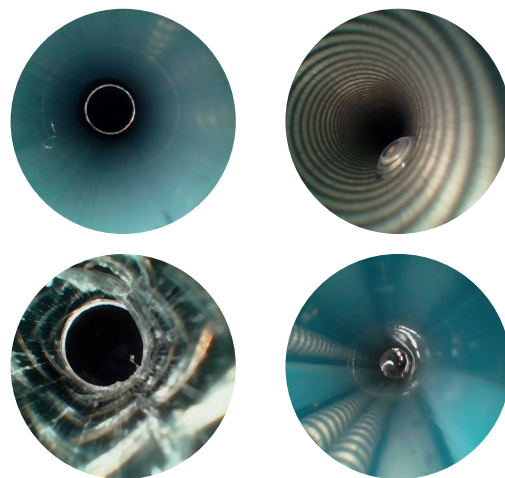
- mobilny system diagnostyczno-analityczny do obserwacji oraz analizy stanu kanału roboczego endoskopu
- urządzenie oparte na technologii obrazowania optycznego, wykorzystujące dedykowane oprogramowanie analityczne wspierające interpretację wyników
- wykrywanie obecności biofilmu oraz pozostałości zanieczyszczeń i wody
- wizualizacja stanu technicznego oraz uszkodzeń powierzchni wewnętrznych endoskopu (zadrapania, załamania, powierzchnie utlenione itp.)
- możliwość natychmiastowego podejmowania decyzji i wdrażania działań naprawczych
- kompaktowa konstrukcja oraz łatwa obsługa, intuicyjny interfejs użytkownika
- wizualizacja obrazu w aplikacji
- możliwość zastosowania również do kontroli urządzeń o małych średnicach, np. endoskopów pediatrycznych (średnica zewnętrzna wziernika: 2 mm)
- rejestracja obrazu w czasie rzeczywistym w formacie cyfrowym
- archiwizacja wyników w pamięci wewnętrznej lub na nośnikach zewnętrznych
- możliwość udostępniania zapisanych nagrań, zdjęć i wygenerowanych raportów
- możliwość pracy w różnych warunkach oświetleniowych
- technologia obrazu: czujnik CMOS
- kąt pola widzenia: 110°
- głębia ostrości: 5-50 mm

## INSTRUKCJA UŻYCIA

- Przetrzyj chusteczką Oxivir Sporicide Wipe cały przewód kamery (z wyjątkiem wtyczki).
- Podłącz przewód kamery oraz przewód USB do urządzenia Medi-Cam.
- Podłącz przewód USB do komputera i uruchom oprogramowanie
- W lewym górnym rogu aplikacji dodaj nowe urządzenie, wprowadzając jego parametry
- Wybierz dodane urządzenie z listy, a następnie funkcję „NOWE BADANIE - INSPEKCJA KANAŁU ROBOCZEGO”.
- Rozpocznij pracę - wprowadź przewód kamery do kanału roboczego endoskopu.
- Medi-Cam automatycznie rejestruje obraz na żywo, aby zakończyć zapis, wybierz opcję „ANULUJ”.

## BUDOWA URZĄDZENIA

- moduł optyczny: kamera o rozdzielczości matrycy 720x720 pikseli
- wbudowane źródło światła LED z możliwością zmiany natężenia
- interfejs użytkownika (ekran/aplikacja)
- źródło zasilania: USB
- przenośna obudowa



## DYSTRYBUTOR W POLSCE:

**MEDILAB Sp. z o.o.**

ul. Niedźwiedzia 60 • 15-531 Białystok • Polska

T: 085 747 93 00 • F: 085 747 93 01

Ulotka informacyjna - opracowanie Medilab Sp. z o.o.: 2603-01



[medilab.pl](http://medilab.pl)